



# MUNICÍPIO DA ESTÂNCIA BALNEÁRIA DE PRAIA GRANDE

Estado de São Paulo  
SEDUC - Secretaria de Educação

SEMANA 8- 2º semestre 2021

## SALA DE AULA



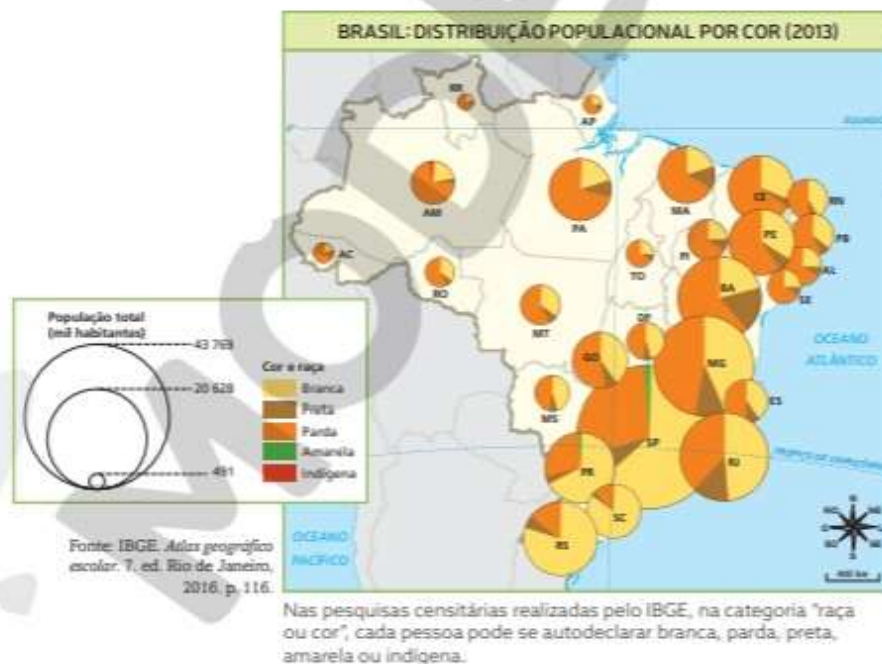
Disciplina: Geografia

6ª série do Ensino Fundamental - EJA

### ASPECTOS HISTÓRICOS DA OCUPAÇÃO BRASILEIRA

#### A HETEROGENEIDADE DA POPULAÇÃO BRASILEIRA

O povo brasileiro é o resultado de séculos de miscigenação entre diversos povos, principalmente indígenas, africanos e europeus, que aos poucos incorporaram características físicas e culturais uns dos outros. Essa diversidade se reflete em aspectos culturais, nas religiões, na culinária e na música. Também nas características físicas das pessoas. A composição da população é diferente em cada estado do Brasil. Ela reflete o processo de ocupação que ocorreu em diferentes partes do território brasileiro.



Fonte: IBGE. Atlas geográfico escolar. 7. ed. Rio de Janeiro, 2016. p. 116

#### POVOS INDÍGENAS

Os povos indígenas do Brasil são descendentes dos habitantes nativos que aqui viviam antes da chegada dos colonizadores europeus no século XVI. O censo de 2010 registrou que a população indígena brasileira ultrapassa 896 mil indivíduos, pertencentes a 305 etnias, e se concentram, principalmente, na Região Norte do país.

#### POVOS AFRICANOS

Entre os séculos XVI e XIX, cerca de 4 milhões de africanos de diversos grupos étnicos foram escravizados e trazidos para o Brasil para trabalhar nas lavouras de cana-de-açúcar e

tabaco, na mineração e em outras atividades econômicas. Muitos aspectos do cotidiano do povo brasileiro são legados desses povos que vieram da África, incluindo estilos musicais e artísticos, costumes culinários, manifestações culturais e religiosas.

## OS IMIGRANTES

Grande parte da população brasileira é formada por descendentes de pessoas vindas de diferentes partes do mundo. A chegada de imigrantes ao Brasil, principalmente em busca de trabalho e melhores condições de vida, ocorreu de maneira particularmente intensa entre meados do século XIX e meados do século XX, quando muitos europeus (principalmente portugueses, italianos, espanhóis, alemães) e asiáticos (sírios, libaneses, japoneses, entre outros) chegaram ao país. Nos últimos anos, muitos imigrantes provenientes dos países vizinhos, principalmente Bolívia, Argentina e Uruguai, vêm se fixando no Brasil. Em contrapartida, muitos brasileiros são emigrantes, pois se mudam para outros países.

Imigrante: Pessoa que chega a um local para se estabelecer.

Emigrante: Pessoa que sai de um local para se estabelecer em outro.

Organizadora: Editora Moderna. Obra coletiva concebida, desenvolvida e produzida pela Editora Moderna. P/ Cesar Brumini Dell'ore. 1ª edição. São Paulo, 2018.

## EXERCÍCIOS

### **1. Observe o mapa e compare a composição da população do Amazonas (AM) e do Rio Grande do Sul (RS). De acordo com o mapa, qual a alternativa correta?**

- (A) O Estado do AM possui a maior parte da população negra, enquanto que o RN, a maior parte de população é branca.
- (B) O Estado do AM possui a maior parte da população parda, e o RS, ao contrário, possui a maior parte da população branca.
- (C) Ambos os Estados apresentam a mesma composição de população por raça.
- (D) No AM a maioria da população é indígena, enquanto que no RS esta população é inexistente.

### **2. Ainda de acordo com informações no mapa, como o IBGE realiza as pesquisas censitárias na categoria “raça ou cor”?**

---

De acordo com o texto que fala dos Imigrantes, analise as afirmações abaixo.

I – Imigraram para o Brasil, muitos europeus (principalmente portugueses, italianos, espanhóis, alemães) e asiáticos (sírios, libaneses, japoneses, entre outros).

II - Nos últimos anos, muitos imigrantes provenientes dos países vizinhos, principalmente Bolívia, Argentina e Uruguai, vêm se fixando no Brasil.

III - Grande parte da população brasileira é formada por descendentes de pessoas vindas de diferentes partes do mundo.

IV – Emigrante é a pessoa que chega a um local para se estabelecer.

V – Imigrante é a pessoa que sai de um local para se estabelecer em outro.

### **3. Após a análise das afirmações acima, qual a alternativa abaixo que reúne as afirmações corretas?**

- (A) I, II e III estão corretas.
- (B) II, III e IV estão corretas.
- (C) III, IV e V estão corretas.
- (D) Todas estão corretas.